

REGIONE EMILIA ROMAGNA
PROVINCIA DI REGGIO EMILIA



PROGETTO DI ADEGUAMENTO DEI CENTRI
DI RACCOLTA DENOMINATI "STAZIONI
ECOLOGICHE ATTREZZATE"
NEI COMUNI DI BORETTO, BRESCELLO,
GUALTIERI, GUASTALLA, LUZZARA,
NOVELLARA, POVIGLIO E REGGIOLO SOCI DI

s.a.b.a.r. s.p.a.
Servizi Ambientali Bassa Reggiana

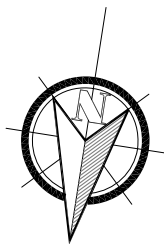
(ai sensi del D.M. 08.04.2008 e successive modifiche con D.M. 13.05.2009)

AMPLIAMENTO FUNZIONALE ALL'ADEGUAMENTO DELLA
STAZIONE ECOLOGICA ATTREZZATA DI BRESCELLO "VIA
ALBERICI", ED ADEGUAMENTO DELLA STAZIONE
ECOLOGICA ATTREZZATA IN LOCALITA' LENTIGIONE DI
BRESCELLO "VIA IMPERIALE"

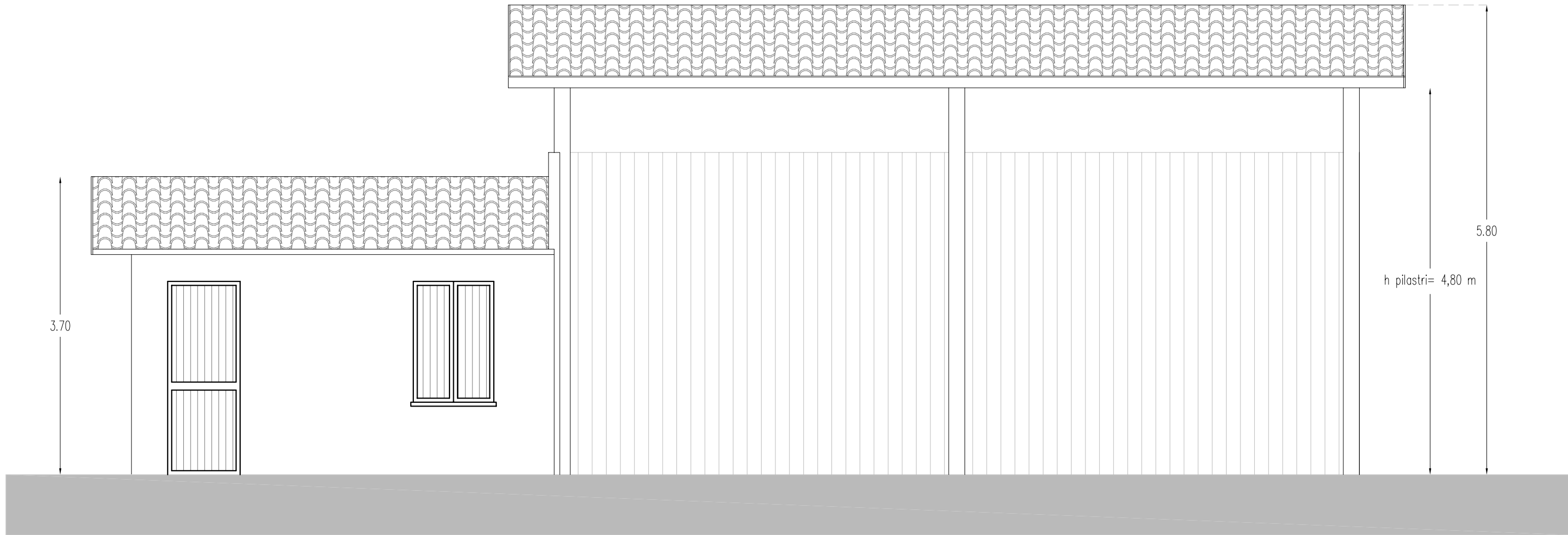
- INTERVENTO N° RE/09/05/C -

STAZIONE ECOL. ATTREZZATA DI
- BRESCELLO "VIA ALBERICI" -
PROGETTO DEFINITIVO-ESECUTIVO

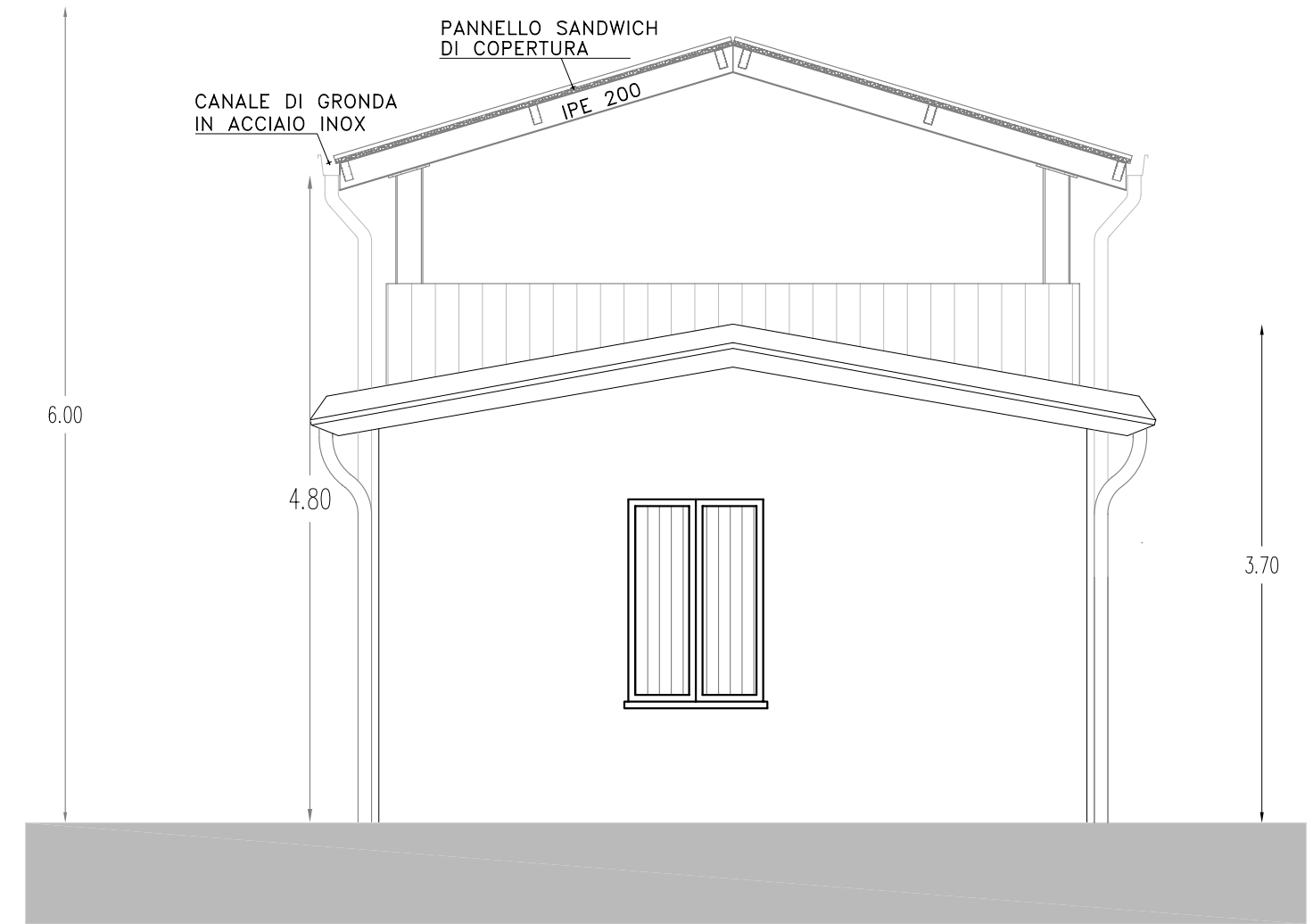
Tav.	Titolo.
7	TETTOIA - LOCALE UFFICI
Scala	
1:50	PIANTA, SEZIONE E PROSPETTI
Data	
MAGGIO 2010	STATO DI FATTO



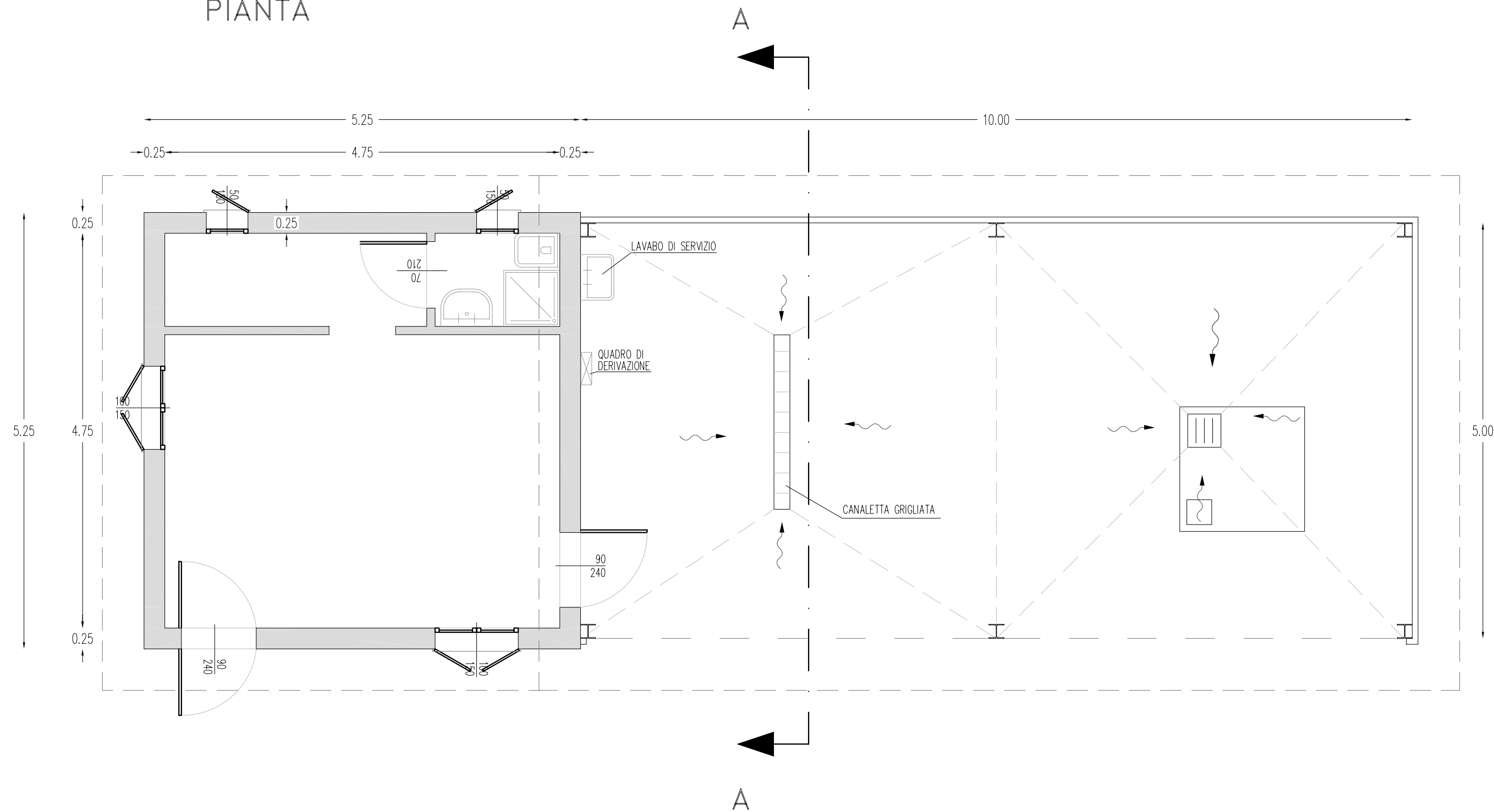
PROSPETTO SUD



PROSPETTO OVEST



PIANTA



SEZIONE A-A

